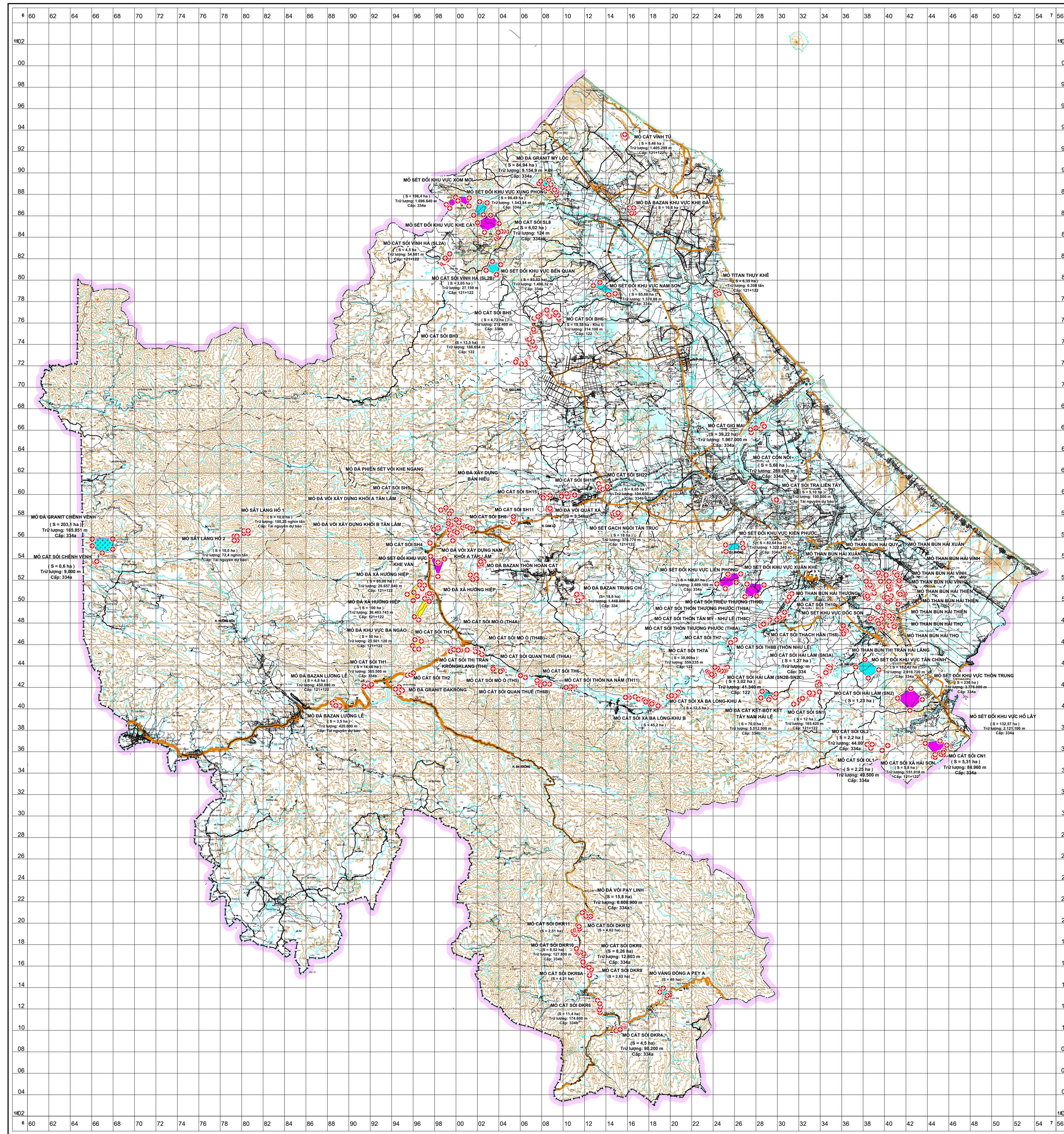


# BẢN ĐỒ QUY HOẠCH THẨM DÒ, KHAI THÁC, SỬ DỤNG KHOÁNG SẢN TỈNH QUẢNG TRỊ ĐẾN NĂM 2020, CÓ TÍNH ĐẾN NĂM 2030



## CHÚ GIẢI

### I. LOẠI KHOÁNG SẢN

- Cát xây dựng
- Cát sỏi xây dựng
- Đá vôi vật liệu xây dựng thông thường
- Đá Bazan vật liệu xây dựng thông thường
- Đá Granit vật liệu xây dựng thông thường
- Đá phiến sét - vôi vật liệu xây dựng thông thường
- Đá cát kết - bột kết vật liệu xây dựng thông thường
- Đá Gabro - diorit vật liệu xây dựng thông thường
- Sét gạch ngói
- Than bùn

### II. QUY HOẠCH THẨM DÒ KHAI THÁC KHOÁNG SẢN ĐẾN NĂM 2020, CÓ TÍNH ĐẾN NĂM 2030

- Vùng quy hoạch khai thác, sử dụng đến năm 2020
- Vùng quy hoạch thẩm dò, khai thác, sử dụng đến năm 2020
- Vùng quy hoạch thẩm dò, khai thác, sử dụng giai đoạn năm 2021- năm 2030
- Điểm góc diện tích quy hoạch và số hiệu
- Ranh giới diện tích quy hoạch

### III. CÁC KÝ HIỆU KHÁC

- a - khu vực đang khai thác
- b - khu vực ngừng khai thác
- Đường đồng mức
- Sông suối
- Đê
- Cầu, cống